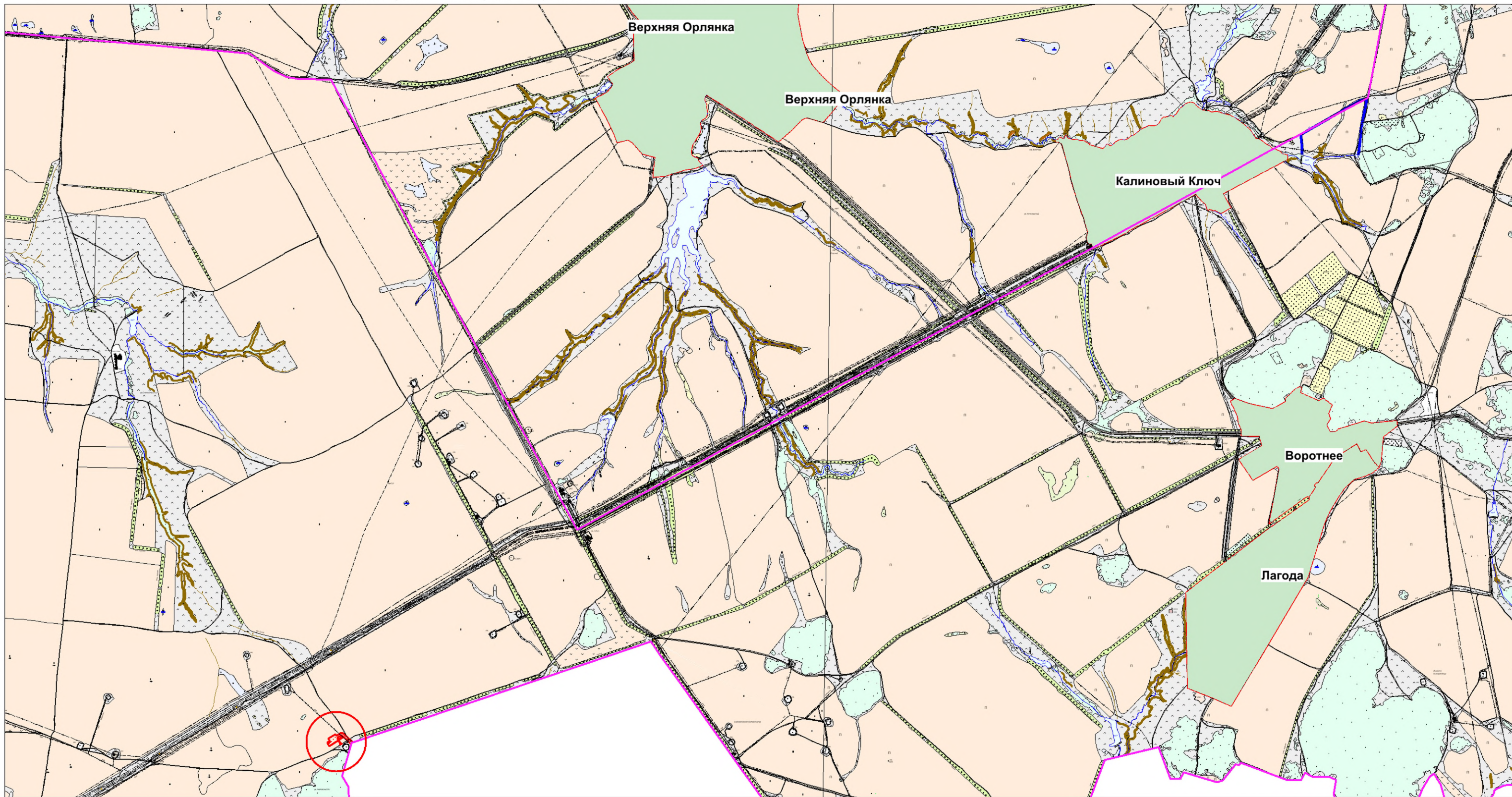

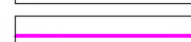
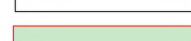
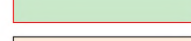






Схема расположения элемента планировочной структуры для строительства объекта АО "Самарнефтегаз"
2337П "Сбор нефти и газа со скважины № 213 Екатериновского месторождения"
в границах сельского поселения Воротнее муниципального района Сергиевский Самарской области



Условные обозначение

-  Граница элемента планировочной структуры
-  Граница сельского поселения
-  Граница земель населенного пункта
-  Граница с/х угодий (пашня) в составе земель из категории - с/х назначения
-  Граница с/х угодий (пастбище) в составе земель из категории - с/х назначения
-  Граница земель из категории - земли водного фонда

ООО "СамараНИПнефть"

Изм.	Кол.уч.	Лист	№ док.	Подпись	Дата
	Исполнитель	Акянова Н.В.			
	Директор	Ховрин Н.А.			

Проект планировки территории
для строительства объекта АО "Самарнефтегаз":
2337П "Сбор нефти и газа со скважины № 213 Екатериновского месторождения"
в границах сельского поселения Воротнее
муниципального района Сергиевский Самарской области

Проект планировки территории
(основная часть)

Стадия	Лист	Листов
ПП	1	1

Графическая часть
(схема расположения элемента
планировочной структуры)
М 1:40 000

ООО "Средневожская
землеустроительная компания"